

Výzva obce Heřmanovice

Obec Heřmanovice, se sídlem 793 74 Heřmanovice 136, tímto dne 4. 3. 2024 vyhláší výzvu na podání nabídky na těžbu dřeva včetně potěžebních úprav v obecním lese.

1. Specifikace díla

Těžební činnost:

Porost 136Ab12 - Sm 4m³, jedná se o jednotlivé čerstvé vývraty a zlomy, hmotnatost 1+m³,
Technologie: těžař+ kůň + SLKT, (kůň není podmínka) P-OM 800m,
Vytěženou hmotu skládkovat na ploše 104.

Porost 136Bb12 - Sm 100m³, jedná se o těžbu starých kůrovcových souší (holoseč), dřevo je rozpraskané, hmotnatost 1+m³,
Technologie: těžař+ kůň + SLKT (kůň není podmínka) P-OM 800m,
Vytěženou hmotu skládkovat na parcelách obce 1187, 543/1.

Porost 136Aa5 – Sm 15m³

Porost 136Aa6 – Sm 100m³

Porost 136Aa11 – Sm 20m³ v porostech se jedná o těžbu starých kůrovcových souší (jednotlivě i kola) dřevo je rozpraskané, hmotnatost 1+m³, hmotu manipulovat na délky do 12m,

Technologie: těžař+ kůň+SLKT, terén kamenitý silně svažité, P-VM 400m, doblíženou hmotu vyvážet traktorovou vyvážečkou přes potok a hlavní cestu na OM 1187 (nízká nosnost mostu) k následnému odvozu nákladní soupravou. V těchto porostech nepracovat za mokra.

Těžební zásah je vyznačený, barva červená.

Porost 136Bc13 – Sm 120m³, jedná se o těžbu starých rozpraskaných souší, hmotnatost 1+m³, holoseč s ohledem na podrost platí pro těžbu ve všech porostech, hmotu manipulovat 8-12m, P-OM-1100m,

Technologie: těžař+ kůň+SLKT (kůň není podmínka), zatření odřených živých stromů při přibližování, těžební zásah bude vyznačený červenou barvou.

Hmotu skládkovat na obecní parcele č.575.

V porostech hmotu manipulovat na „P“ do délek 8-12m, v porostu 136Bb12 se jedná o dotěžení porostu. Na svážnici z porostu 136B udržovat vodní průlehy stále funkční!! Po ukončení přibližování předat vyčištěnou svážnici revírníkovi LČR panu Juříkovi.

Minimální cena za smrk je 1 000Kč bez DPH v porostu 136Ab12 a 400Kč bez DPH v ostatních porostech.

Kontrolu provedení i měření a evidenci vytěženého dřeva na skladovacích místech za objednatele provede OLH pan Pavel Žila (tel. 724 170 601), do té doby se nic ze skladovacích míst neodváží. Údaje budou použity v předávacím protokolu. Vyzvzt veškeré hroubí, šetřit odvozní cesty. Vytěžené dřevo si zhotovitel ze skladovacího místa odveze na své náklady.

2. Doba plnění

Zhotovitel se zavazuje provést dílo jako celek. Dílo dle této Výzvy provede zhotovitel v těchto termínech: těžební práce do 31. 5. 2024

Zahájení díla se předpokládá: 19. 3. 2024

3. Podávání nabídek

Nabídka musí obsahovat všechny ceny bez DPH dle textu, dále celkovou nabídnutou cenu za předpokládanou těžbu dle textu.

Nabídky se podávají v pracovní dny od 8 do 16 hodin v sídle vyhlášovatele Výzvy (1. poschodí, nejlépe v úřední dny v pondělí a středa 8-17 hod., kancelář účetní nebo starosty, kontakt pro případ nepřítomnosti - Odborný lesní hospodář pan Pavel Žila (tel. 724 170 601)) do 18. 3. 2024 do 12.00 hod., a to 1x v listinné podobě v originále, v českém jazyce, v řádně zalepené či zapečetěné obálce, opatřené identifikačními údaji účastníka a viditelně označené nápisem „**NEOTVÍRAT: Nabídka k Výzvě LES18 obce Heřmanovice**“.

V Heřmanovicích 4. 3.2024, Jan Tomalský, starosta

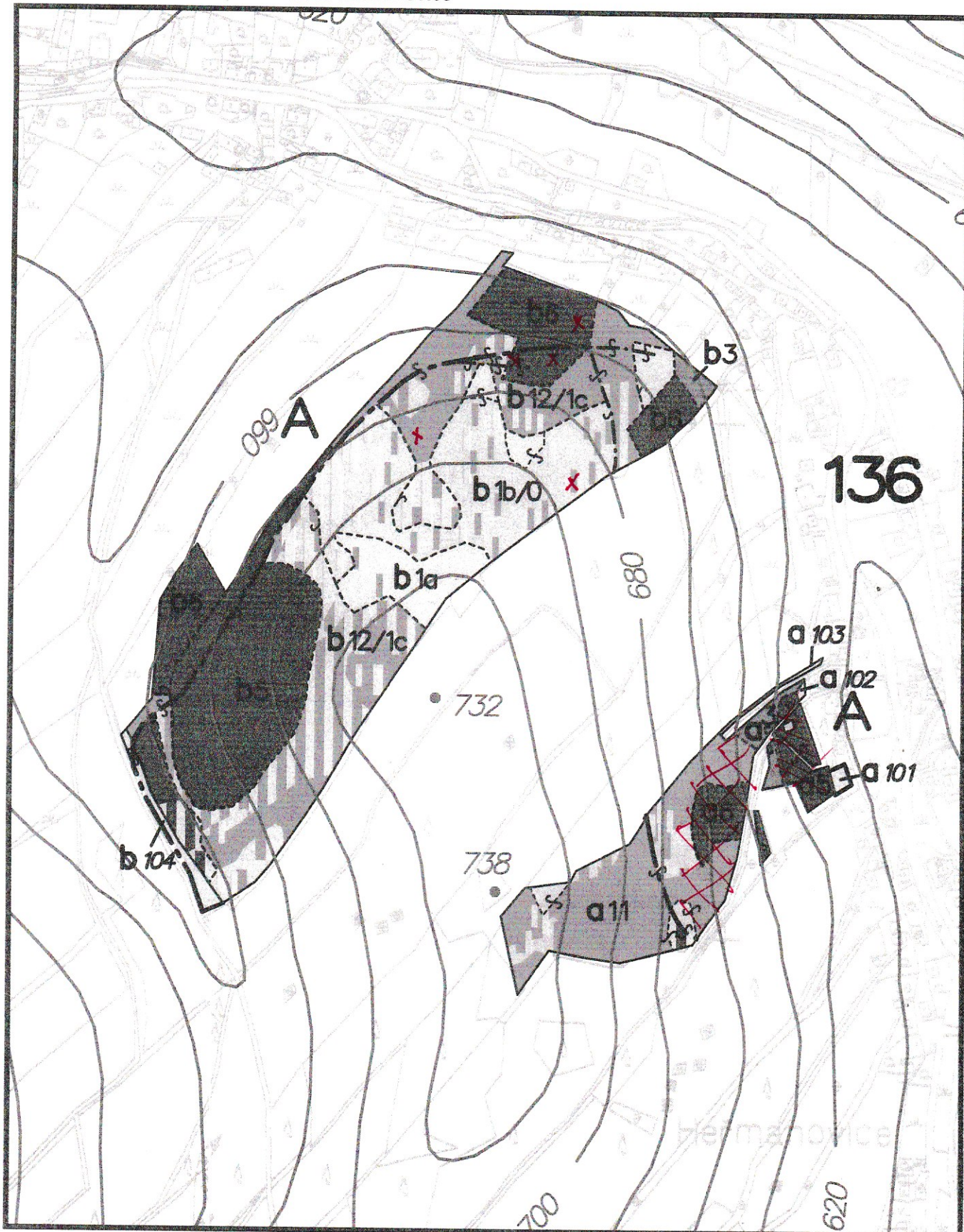
VLASTNICKÝ SEPARÁT LHO - Porostní mapa

LHO KRNOV

platnost : 1.1.2022 - 31.12.2031

oddělení : 136 A

Vlastník 124 : Obec Heřmanovice



M 1 : 5000