

dne **18. 6. 2024** od **8:00** do **16:00** hodin

Plánovaná odstávka zahrnuje tyto lokality:**Zlaté Hory** (okres Jeseník)část obce **Dolní Údolí**

č. p. 1, 6, 7, 8, 10, 15, 16, 18, 19, 21, 24, 26, 66, 67, 74, 75, 88, 89, 94, 96, 99, 100, 102, 103

č. ev. 4

kat. území **Dolní Údolí** (kód **793132**): parcelní č. 298, 599/1část obce **Horní Údolí**č. p. 3, 5-9, 12, 19, 21, 23, 24, 26, 33, 37, 44, 51, 53-57, 64, 66, 68, 69, 78, 80, 81, 84, 85, 87, 99, 103, 104,
107, 108, 125, 126, 129

č. ev. 17

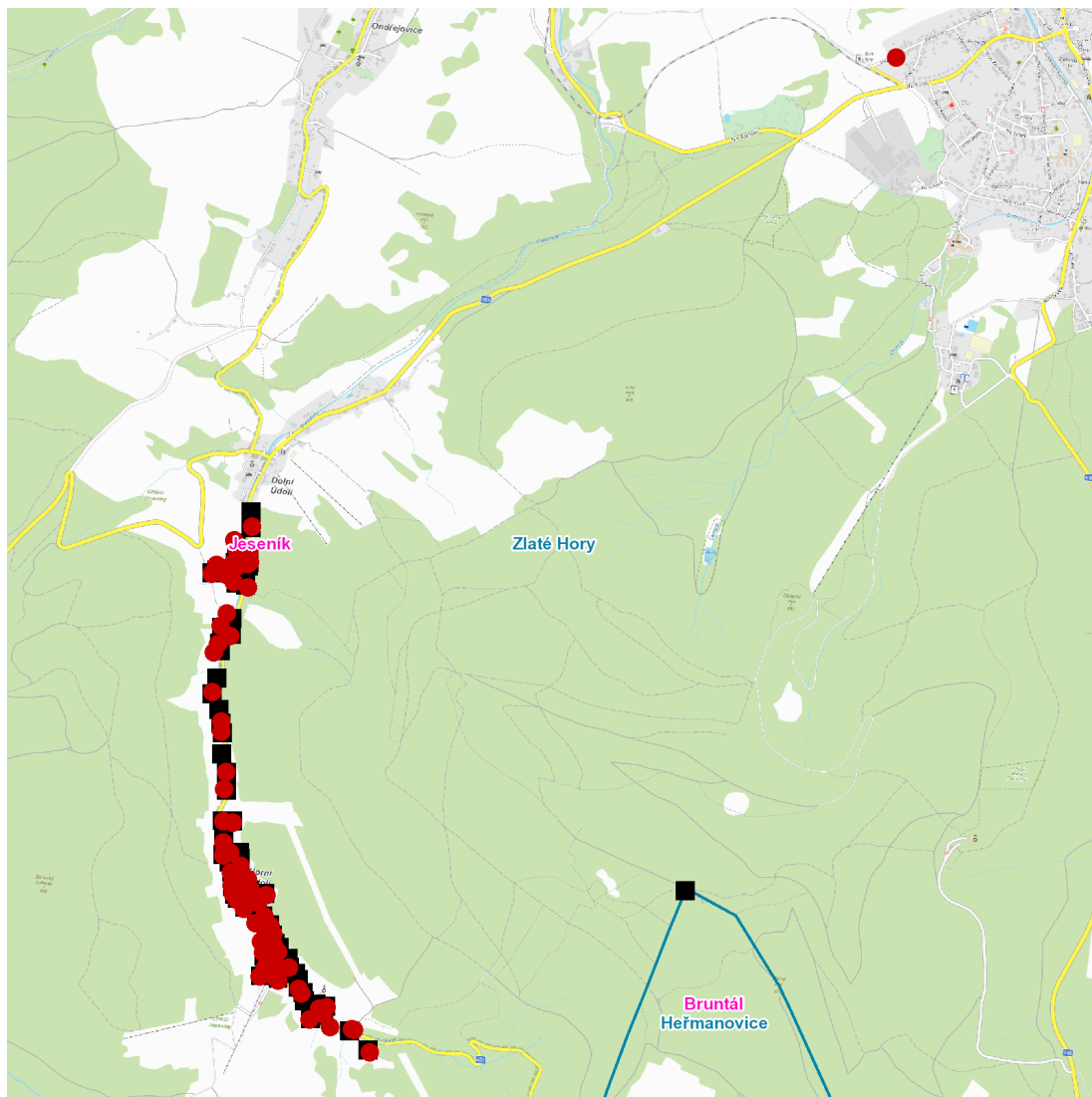
kat. území **Horní Údolí** (kód **793141**): parcelní č. 35, 184, 221/2část obce **Zlaté Hory****Bezručova: č. p. 106**kat. území **Heřmanovice** (kód **638722**): parcelní č. 612

UPOZORNĚNÍ

Dotčené zařízení distribuční soustavy je nutné i v době odstávky považovat za zařízení pod napětím, a proto vás žádáme o dodržení všech zásad bezpečnosti a provedení opatření potřebných k zamezení případných škod na zdraví a majetku. | Provozovatelé výroben elektřiny jsou povinni zajistit přerušeni dodávky elektřiny z výroby do vypnutého úseku distribuční soustavy.

NEJDE VÁM ELEKTŘINA...

TIP: Registrujte se zdarma na www.cezdistribuce.cz/sluzba a informace o odstávkách elektřiny budete dostávat e-mailem nebo SMS. U poruch zasíláme SMS s předpokládanou dobou obnovení dodávek. | Aktuální stav dodávek elektřiny na konkrétní adrese zjistíte snadno, rychle a bez registrace na portále **Bez Šťávy** (www.bezstavy.cz).

dne 18. 6. 2024 od 8:00 do 16:00 hodin**Orientační mapový podklad odstávkou dotčených lokalit****VYSVĚTLIVKY**

- – adresy dotčené odstávkou elektřiny
- – místa připojení k elektrické síti dotčená odstávkou

INFORMACE ZASLÁNA

IDDS: rx8a99k (Město Zlaté Hory)

IDDS: gpsj2td (Obec Heřmanovice)